

0/2.10.2.2	TEHNIČNI PRIKAZI
-------------------	-------------------------

<i>G.1</i>	<i>Pregledna situacija</i>	<i>M 1:5000</i>
<i>G.2</i>	<i>Gradbena situacija</i>	<i>M 1:250</i>
<i>G.3</i>	<i>Tehnično prometna situacija</i>	<i>M 1:250</i>
<i>P.3.1</i>	<i>Tabelarni prikaz prometne signalizacije in opreme</i>	
<i>G.4</i>	<i>Zbirna situacija komunalnih vodov</i>	<i>M 1:250</i>
<i>G.5</i>	<i>Katastrska situacija</i>	<i>M 1:250</i>
<i>P.5.1</i>	<i>Tabelarni prikaz prizadetih parcel</i>	
<i>G.6</i>	<i>Zakoličbena situacija z višinsko ureditvijo</i>	<i>M 1:250</i>
<i>P.6.1</i>	<i>Podatki za zakoličbo</i>	
<i>G.7</i>	<i>Situacija meteorne odvodnje in kanalizacije</i>	<i>M 1:250</i>
<i>G.8</i>	<i>Situacija horizontalne preglednosti</i>	<i>M 1:250</i>
<i>G.9</i>	<i>Situacija taktilnih talnih oznak</i>	<i>M 1:250</i>
<i>G.10</i>	<i>Karakteristični profili</i>	<i>M 1:50</i>
<i>G.11</i>	<i>Prečni profili</i>	<i>M 1:100</i>
<i>G.12</i>	<i>Vzdolžni profili ceste »C3«, »C4« in »C6«</i>	<i>M 1:250-500/100</i>
DODATNE REŠITVE		
<i>G.13</i>	<i>Detalji</i>	
<i>G.14</i>	<i>Fotodokumentacija</i>	

LK2		004.2101	G	
------------	--	-----------------	----------	--

P.5.1	TABELARIČNI PRIKAZ PRIZADETIH PARCEL
--------------	---

LK2		004.2101	P.5.1	
------------	--	-----------------	--------------	--

P.5.1 TABELARIČNI PRIKAZ PRIZADETIH PARCEL

Objekt : »Ureditev cest 'C3, C4, C6' in komunalne infrastrukture v območju "OPP: 173 - Parmova ulica"

Št. načrta : 1907-21

k.o.: 1740 SPODNJA ŠIŠKA

OPP: PARMOVA ULICA (LK2) - Ureditev cest 'C3, C4 in C6, kanalizacije, vodovoda ter cestne razsvetljave							
ZAP. ŠT.	ŠT. PARCELE	IME, PRIIMEK in NASLOV LASTNIKA	DELEŽ	VRSTA RABE ZEMLJIŠČA	OBSTOJEČA POV. PARCEL (m2)	POSEG NA ZEMLJIŠČE (m2)	NOVA POVRŠINA (m2)
1.	1453/56	MESTNA OBČINA LJUBLJANA, Mestni trg 001, 1000 Ljubljana	1/1	*	1.414	1.373	41
2.	1453/41	MESTNA OBČINA LJUBLJANA, Mestni trg 001, 1000 Ljubljana	1/1	*	148	148	0

*..... OD 1.1.2014 GEODETSKA UPRAVA NE VODI IN NE IZKAŽUJE PODATKOV O VRSTAH RABE, KATASTRSKI KULTURI IN RAZREDU

POSEG NA ZEMLJIŠČE (m2)	1.521
JAVNO DOBRO	/
MESTNA OBČINA LJUBLJANA	1.521
REPUBLIKA SLOVENIJA	/
PREDVIDEN POSEG NA ZASEBNO ZEMLJIŠČE	/

V postavki predviden poseg na zasebno zemljišče niso upoštevana zemljišča občine, Republike Slovenije in družbene lastnine.

P.5.1 TABELARIČNI PRIKAZ PRIZADETIH PARCEL

Objekt : »Ureditev cest 'C3, C4, C6' in komunalne infrastrukture v območju "OPPN: 173 - Parmova ulica"

Št. načrta : 1907-21

k.o.: 2636 - BEŽIGRAD

OPPN PARMOVA ULICA (LK2) - Ureditev cest 'C3, C4 in C6, kanalizacije, vodovoda ter cestne razsvetljave							
ZAP. ŠT.	ŠT. PARCELE	IME, PRIIMEK in NASLOV LASTNIKA	DELEŽ	VRSTA RABE ZEMLJIŠČA	OBSTOJEČA POV. PARCEL (m2)	POSEG NA ZEMLJIŠČE (m2)	NOVA POVRŠINA (m2)
3.	2192/44	MESTNA OBČINA LJUBLJANA, Mestni trg 001, 1000 Ljubljana	1/1	*	104	14	90
4.	2192/43	MESTNA OBČINA LJUBLJANA, Mestni trg 001, 1000 Ljubljana	1/1	*	976	99	877
5.	2192/37	MESTNA OBČINA LJUBLJANA, Mestni trg 001, 1000 Ljubljana	1/1	*	408	395	13
6.	2192/21	MESTNA OBČINA LJUBLJANA, Mestni trg 001, 1000 Ljubljana	1/1	*	280	280	0
7.	2187/9	MESTNA OBČINA LJUBLJANA, Mestni trg 001, 1000 Ljubljana	1/1	*	758	758	0
8.	2016/17	MESTNA OBČINA LJUBLJANA, Mestni trg 001, 1000 Ljubljana	1/1	*	14	14	0
9.	2016/24	MESTNA OBČINA LJUBLJANA, Mestni trg 001, 1000 Ljubljana	1/1	*	305	305	0
10.	2012/1	MESTNA OBČINA LJUBLJANA, Mestni trg 001, 1000 Ljubljana	1/1	*	953	832	121
11.	2012/2	MESTNA OBČINA LJUBLJANA, Mestni trg 001, 1000 Ljubljana	1/1	*	97	84	13
12.	2223/12	MESTNA OBČINA LJUBLJANA, Mestni trg 001, 1000 Ljubljana	1/1	*	72	3	69
13.	2223/7	MESTNA OBČINA LJUBLJANA, Mestni trg 001, 1000 Ljubljana	1/1	*	11.023	286	10.737

*..... OD 1.1.2014 GEODETSKA UPRAVA NE VODI IN NE IZKAŽUJE PODATKOV O VRSTAH RABE, KATASTRSKI KULTURI IN RAZREDU

POSEG NA ZEMLJIŠČE (m2)	3.070
JAVNO DOBRO	/
MESTNA OBČINA LJUBLJANA	3.070
REPUBLIKA SLOVENIJA	/
PREDVIDEN POSEG NA ZASEBNO ZEMLJIŠČE	/

V postavki predviden poseg na zasebno zemljišče niso upoštevana zemljišča občine, Republike Slovenije in družbene lastnine.

P.6.1	PODATKI ZA ZAKOLIČBO OSI
-------	--------------------------

*

OS 0 (Cesta C6 – od A1 do A22)

*

!ŠT	TIP	Z.ŠT.E.	ZAČ_STAC	ZAČ_R	VZHOD	ZAČ.TOČ.	SEVER	ZAČ_SM_KOT	1
!	A		DOLŽINA	KON_R	VZHOD	KON.TOČ.	SEVER	SPREM_KOTA	2
!			KON_STAC		VZHOD	PRE.TAN.	SEVER	KON_SM_KOT	3
!					VZHOD	CEN.TOČ.	SEVER	TANGENTA1	4
!					VZHOD	SRE.TOČ.	SEVER	TANGENTA2	5

1	PREMA 1	0.000	NESK	461528.042217	102497.219825	20d10'27"	1
		127.754427	NESK	461572.101437	102617.136374		2
		127.754					3
							4
							5

*

2	KROZNI_LOK 1	127.754	-128.041217	461572.101437	102617.136374	20d10'27"	1
		38.058211	-128.041217	461579.764205	102654.272299	17d1'49"	2
		165.813		461578.712834	102635.130698	3d8'38"	3
				461451.915693	102661.294501	19.170	4
				461577.315124	102635.419107	19.170	5

*

3	KROZNI_LOK 2	165.813	-30.000000	461579.764205	102654.272299	3d8'38"	1
		16.843611	-30.000000	461576.041583	102670.473362	32d10'8"	2
		182.656		461580.238613	102662.909524	330d58'30"	3
				461549.809356	102655.917598	8.650	4
				461579.047439	102662.635820	8.650	5

*

4	PREMA 2	182.656	NESK	461576.041583	102670.473362	330d58'30"	1
		10.371609	NESK	461571.009359	102679.542376		2
		193.028					3
							4
							5

*

5	KROZNI_LOK 3	193.028	-750.000000	461571.009359	102679.542376	330d58'30"	1
		49.518363	-750.000000	461545.572005	102722.017294	3d46'59"	2
		242.546		461558.992033	102701.199859	327d11'31"	3
				460915.203686	102315.648272	24.768	4
				461558.641262	102700.989790	24.768	5

*

6	PREMA 3	242.546	NESK	461545.572005	102722.017294	327d11'31"	1
		7.057865	NESK	461541.747875	102727.949366		2
		249.604					3
							4
							5

*

7	KROZNI_LOK 4	249.604	+200.000000	461541.747875	102727.949366	327d11'31"	1
		12.355087	+200.000000	461535.378479	102738.533809	3d32'22"	2
		261.959		461538.399660	102733.143188	330d43'53"	3
				461709.846093	102836.314439	6.180	4
				461538.481438	102733.192400	6.180	5

*

8	PREMA 4	261.959	NESK	461535.378479	102738.533809	330d43'53"	1
		10.517642	NESK	461530.236371	102747.708748		2
		272.477					3
							4
							5

*

* Celotna dolžina osi: 272.477

* Krivinska karakteristika (gradi/Km): 230.485

*

LK2		004.2101	P.6.1	
-----	--	----------	-------	--

*

OS 1 (Cesta C4 - od B1 do B11)

*

```
*****
*!ŠT TIP  Z.ŠT.E.  ZAČ_STAC  ZAČ_R  VZHOD  ZAČ.TOČ.  SEVER  ZAČ_SM_KOT  1*
*!  A      DOLŽINA  KON_R    VZHOD  KON.TOČ.  SEVER  SPREM_KOTA  2*
*!      KON_STAC      VZHOD  PRE.TAN.  SEVER  KON_SM_KOT  3*
*!      VZHOD  CEN.TOČ.  SEVER  TANGENTA1  4*
*!      VZHOD  SRE.TOČ.  SEVER  TANGENTA2  5*
*****
```

```
1  PREMA 1      0.000      NESK  461618.236390  102771.475819  248d22'56"  1
      28.899246      NESK  461591.369862  102760.828937  2
      28.899      3
      4
      5
```

*

```
2  KROZNI_LOK 1      28.899  -200.000000  461591.369862  102760.828937  248d22'56"  1
      16.390258  -200.000000  461576.396802  102754.173283  4d41'44"  2
      45.290      461583.746896  102757.808047  243d41'12"  3
      461665.052627  102574.896556  8.200  4
      461583.815143  102757.654514  8.200  5
```

*

```
3  PREMA 2      45.290      NESK  461576.396802  102754.173283  243d41'12"  1
      44.932491      NESK  461536.120053  102734.255648  2
      90.222      3
      4
      5
```

*

* **Celotna dolžina osi: 90.222**

* **Krivinska karakteristika (gradi/Km): 57.826**

*

*

OS 2 (Cesta C3 - od C1 do C11)

*

```
*****
*!ŠT TIP  Z.ŠT.E.  ZAČ_STAC  ZAČ_R  VZHOD  ZAČ.TOČ.  SEVER  ZAČ_SM_KOT  1*
*!  A      DOLŽINA  KON_R    VZHOD  KON.TOČ.  SEVER  SPREM_KOTA  2*
*!      KON_STAC      VZHOD  PRE.TAN.  SEVER  KON_SM_KOT  3*
*!      VZHOD  CEN.TOČ.  SEVER  TANGENTA1  4*
*!      VZHOD  SRE.TOČ.  SEVER  TANGENTA2  5*
*****
```

```
1  PREMA 1      0.000      NESK  461649.122882  102604.419642  284d31'14"  1
      86.580094      NESK  461565.308386  102626.127775  2
      86.580      3
      4
      5
```

*

* **Celotna dolžina osi: 86.580**

* **Krivinska karakteristika (gradi/Km): 0.000**

*

LK2		004.2101	P.6.1	
-----	--	----------	-------	--

*

OS 0 (Cesta C6 - od A1 do A22)

*

*!	STAC	VIS.T.	R	VZD.PAD.	TZ	TK
	0.00	298.73	0.00	0.55	0.00	0.00
	79.67	299.17	1500.00	1.70	71.05	88.30
	121.47	299.88	1500.00	0.80	114.72	128.22
	186.97	300.40	3000.00	-0.00	174.97	198.97
	272.48	300.40	0.00	0.00	272.48	272.48

&

*

*!	STA	VIS	EKSTREM
	198.97	300.40	MAX

&

*

*	LEVA STRAN				OS		DESNA STRAN	
*	STACIONAŽA	VIŠINA	VIŠINA	VIŠINA	VIŠINA	VIŠINA	VIŠINA	VIŠINA
*	RAZDALJA	NAGIB	NAGIB	NAGIB	NAGIB	NAGIB	NAGIB	NAGIB
*		ŠIRINA	ŠIRINA	ŠIRINA		ŠIRINA	ŠIRINA	ŠIRINA

PROFIL STACIONAŽA TRAK_L2 PRESKOK_L2 TRAK_L1 OS TRAK_D1 PRESKOK_R2 TRAK_D2

A1 OS_0	0.00	298.95	298.93	298.83	298.73	298.63	298.78	298.82
	15.00	1.35	0.09	3.45		-3.35	0.15	2.00
		5.00	0.00	3.00		3.00	0.00	4.96

*

A2 OS_0	15.00	299.07	299.01	298.89	298.81	298.74	298.86	298.90
	15.00	3.00	0.12	2.50		-2.50	0.12	2.00
		5.00	0.00	3.00		3.00	0.00	5.00

*

A3 OS_0	30.00	299.16	299.09	298.97	298.90	298.82	298.94	298.98
	15.00	3.50	0.12	2.50		-2.50	0.12	2.00
		5.00	0.00	3.00		3.00	0.00	5.02

*

A4 OS_0	45.00	299.22	299.17	299.05	298.98	298.90	299.02	299.06
	15.00	2.30	0.12	2.50		-2.50	0.12	2.00
		5.00	0.00	3.00		3.00	0.00	4.98

*

A5 OS_0	60.00	299.28	299.26	299.14	299.06	298.99	299.11	299.14
	11.05	1.00	0.12	2.50		-2.50	0.12	2.00
		5.00	0.00	3.00		3.00	0.00	4.95

*

0	71.05	299.35	299.32	299.20	299.12	299.05	299.17	299.21
	3.95	1.74	0.12	2.50		-2.50	0.12	2.00
		5.00	0.00	3.00		3.00	0.00	4.95

*

A6 OS_0	75.00	299.38	299.34	299.22	299.15	299.07	299.19	299.23
	13.30	2.00	0.12	2.50		-2.50	0.12	2.00
		5.00	0.00	3.00		3.00	0.00	4.95

*

0	88.30	299.55	299.51	299.39	299.32	299.24	299.36	299.40
	1.70	2.00	0.12	2.50		-2.50	0.12	2.00
		5.00	0.00	3.00		3.00	0.00	4.95

*

A7 OS_0	90.00	299.58	299.54	299.42	299.34	299.27	299.39	299.43
	15.00	2.00	0.12	2.50		-2.50	0.12	2.00
		5.00	0.00	3.00		3.00	0.00	4.95

*

A8 OS_0	105.00	299.83	299.79	299.67	299.60	299.52	299.64	299.68
	9.72	2.00	0.12	2.50		-2.50	0.12	2.00
		5.00	0.00	3.00		3.00	0.00	4.97

*

0	114.72	300.00	299.96	299.84	299.76	299.69	299.81	299.85
	5.28	2.00	0.12	2.50		-2.50	0.12	2.00
		5.00	0.00	3.00		3.00	0.00	4.98

*

A9 OS_0	120.00	300.08	300.04	299.92	299.84	299.77	299.89	299.93
	7.75	2.00	0.12	2.50		-2.50	0.12	2.00
		5.00	0.00	3.00		3.00	0.00	4.98

*

LK2		004.2101	P.6.1	
-----	--	----------	-------	--

0	127.75	300.07	300.00	300.00	299.93	299.85	299.85	299.92
	0.46	2.00	0.00	2.50		-2.50	0.00	2.00
		6.24	0.00	3.00		3.00	0.00	6.14
*								
0	128.22	300.09	300.01	300.01	299.93	299.86	299.86	299.92
	6.78	2.03	0.00	2.50		-2.50	0.00	1.71
		6.79	0.00	3.00		3.00	0.00	6.49
*								
A10 OS_0	135.00	300.18	300.06	300.06	299.99	299.91	299.91	299.80
	15.00	2.50	0.00	2.50		-2.50	0.00	-2.50
		7.84	0.00	3.00		3.00	0.00	7.50
*								
A11 OS_0	150.00	300.24	300.21	300.19	300.11	300.03	300.15	300.19
	10.00	2.00	0.02	2.50		-2.50	0.12	2.00
		5.00	0.00	3.25		3.00	0.00	4.95
*								
A12 OS_0	160.00	300.17	300.16	300.16	300.19	300.21	300.33	300.37
	5.00	0.50	0.00	-0.83		0.83	0.12	2.00
		5.00	0.00	3.00		3.00	0.00	4.90
*								
0	165.00	300.16	300.15	300.15	300.23	300.30	300.42	300.46
	0.81	0.50	0.00	-2.50		2.50	0.12	2.00
		5.00	0.00	3.00		3.00	0.00	4.91
*								
0	165.81	300.17	300.16	300.16	300.23	300.31	300.43	300.47
	4.19	0.50	0.00	-2.50		2.50	0.12	2.00
		5.00	0.00	3.00		3.00	0.00	4.91
*								
A13 OS_0	170.00	300.20	300.19	300.19	300.27	300.34	300.46	300.50
	4.97	0.50	0.00	-2.50		2.50	0.12	2.00
		5.00	0.00	3.00		3.00	0.00	4.97
*								
0	174.97	300.24	300.23	300.23	300.31	300.38	300.50	300.54
	5.03	0.50	0.00	-2.50		2.50	0.12	2.00
		5.00	0.00	3.00		3.00	0.00	5.00
*								
A14 OS_0	180.00	300.28	300.27	300.27	300.34	300.42	300.54	300.58
	2.66	0.50	0.00	-2.50		2.50	0.12	2.00
		5.00	0.00	3.00		3.00	0.00	5.01
*								
0	182.66	300.29	300.28	300.28	300.36	300.43	300.55	300.59
	3.34	0.50	0.00	-2.50		2.50	0.12	2.00
		5.00	0.00	3.00		3.00	0.00	5.00
*								
A15 OS_0	186.00	300.31	300.30	300.30	300.38	300.45	300.57	300.61
	7.03	0.50	0.00	-2.50		2.50	0.12	2.00
		5.00	0.00	3.00		3.00	0.00	5.00
*								
0	193.03	300.48	300.44	300.32	300.40	300.47	300.59	300.63
	1.97	2.00	0.12	-2.50		2.50	0.12	2.00
		5.00	0.00	3.00		3.00	0.00	5.00
*								
A16 OS_0	195.00	300.49	300.45	300.33	300.40	300.48	300.60	300.64
	3.97	2.00	0.12	-2.50		2.50	0.12	2.00
		5.00	0.00	3.00		3.00	0.00	5.00
*								
0	198.97	300.53	300.49	300.37	300.40	300.44	300.56	300.60
	11.03	2.00	0.12	-1.18		1.18	0.12	2.00
		5.00	0.00	3.00		3.00	0.00	5.00
*								
A17 OS_0	210.00	300.64	300.60	300.48	300.40	300.33	300.45	300.49
	15.00	2.00	0.12	2.50		-2.50	0.12	2.00
		5.00	0.00	3.00		3.00	0.00	5.00
*								
A18 OS_0	225.00	300.64	300.60	300.48	300.40	300.33	300.45	300.49
	15.00	2.00	0.12	2.50		-2.50	0.12	2.00
		5.00	0.00	3.00		3.00	0.00	5.00
*								
A19 OS_0	240.00	300.64	300.60	300.48	300.40	300.33	300.45	300.49
	2.55	2.00	0.12	2.50		-2.50	0.12	2.00
		5.00	0.00	3.00		3.00	0.00	5.00

LK2		004.2101	P.6.1	
------------	--	-----------------	--------------	--

*								
0	242.55	300.52	300.48	300.48	300.40	300.33	300.33	300.37
	7.06	2.00	0.00	2.50		-2.50	0.00	2.00
		5.00	0.00	3.00		3.00	0.00	5.12
*								
0	249.60	300.52	300.48	300.48	300.40	300.33	300.33	300.43
	5.40	2.00	0.00	2.50		-2.50	0.00	2.00
		5.00	0.00	3.00		3.00	0.00	8.02
*								
A20 OS_0	255.00	300.52	300.48	300.48	300.40	300.33	300.33	300.38
	6.96	2.00	0.00	2.50		-2.50	0.00	1.00
		5.00	0.00	3.00		3.00	0.00	8.54
*								
0	261.96	300.52	300.48	300.48	300.40	300.33	300.33	300.45
	3.04	2.00	0.00	2.50		-2.50	0.00	2.00
		5.00	0.00	3.00		3.00	0.00	9.00
*								
A21 OS_0	265.00	300.64	300.60	300.48	300.40	300.33	300.33	300.41
	7.48	2.00	0.12	2.50		-2.50	0.00	2.00
		5.00	0.00	3.00		3.00	0.00	6.93
*								
A22 OS_0	272.48	300.64	300.60	300.48	300.40	300.32	300.44	300.49
	0.00	2.00	0.12	2.50		-2.50	0.12	2.00
		5.00	0.00	3.00		3.13	0.00	5.13
*								

LK2		004.2101	P.6.1	
-----	--	----------	-------	--

*

OS 1 (Cesta C4 - od B1 do B11)

*

*!	STAC	VIS.T.	R	VZD.PAD.	TZ	TK
	0.00	300.18	0.00	-1.30	0.00	0.00
	3.60	300.13	200.00	0.70	1.60	5.60
	68.12	300.58	800.00	-1.70	58.51	77.74
	85.00	300.30	200.00	2.51	80.78	89.22
	90.22	300.43	0.00	0.00	90.22	90.22

&

*

*!	STA	VIS	EKSTREM
	4.20	300.14	MIN
	64.11	300.54	MAX
	84.19	300.34	MIN

&

*

	STACIONAŽA	VIŠINA	LEVA STRAN	VIŠINA	VIŠINA	OS	DESNA STRAN	VIŠINA	VIŠINA
	RAZDALJA	NAGIB	NAGIB	NAGIB	NAGIB	VIŠINA	NAGIB	NAGIB	NAGIB
		ŠIRINA	ŠIRINA	ŠIRINA	ŠIRINA		ŠIRINA	ŠIRINA	ŠIRINA

PROFIL	STACIONAŽA	TRAK_L3	PRESKOK_L3	TRAK_L2	TRAK_L1	OS	TRAK_D1	PRESKOK_R2	TRAK_D2

B1 OS_1	0.00	300.12	300.12	300.12	300.14	300.18	300.23	300.23	300.23
	1.60	0.00	0.00	-0.25	-1.30		0.70	0.00	3.30
		11.65	0.00	11.65	3.00		7.42	0.00	7.42
*									
0	1.60	300.08	300.08	300.08	300.13	300.16	300.22	300.22	300.22
	1.26	-0.22	0.00	-0.56	-1.09		0.83	0.00	3.47
		11.65	0.00	11.65	3.00		7.42	0.00	7.42
*									
0	2.85	300.05	300.05	300.05	300.12	300.15	300.22	300.22	300.22
	1.35	-0.40	0.00	-0.80	-0.92		0.94	0.00	3.60
		11.65	0.00	11.65	3.00		7.42	0.00	7.42
*									
0	4.20	300.05	300.05	300.05	300.12	300.14	300.21	300.21	300.24
	0.54	-0.40	0.00	-0.80	-0.74		1.05	0.00	3.60
		11.65	0.00	11.65	3.00		6.58	0.00	7.38
*									
0	4.74	300.05	300.05	300.05	300.12	300.14	300.21	300.21	300.26
	0.86	-0.40	0.00	-0.80	-0.67		1.10	0.00	3.60
		11.65	0.00	11.65	3.00		5.76	0.00	7.33
*									
0	5.60	300.06	300.07	300.07	300.13	300.15	300.20	300.20	300.29
	0.40	-0.47	0.00	-0.77	-0.55		1.17	0.00	3.60
		13.88	0.00	10.90	3.00		4.81	0.00	7.24
*									
B2 OS_1	6.00	300.06	300.08	300.08	300.14	300.15	300.20	300.20	300.30
	7.74	-0.50	0.00	-0.75	-0.50		1.20	0.00	3.60
		13.86	0.00	10.01	3.00		4.48	0.00	7.20
*									
0	13.74	300.22	300.18	300.06	300.14	300.20	300.27	300.27	300.31
	1.26	2.00	0.12	-2.50	-2.22		2.32	0.00	2.00
		8.00	0.00	6.00	3.00		3.01	0.00	5.00
*									
B3 OS_1	15.00	300.22	300.18	300.06	300.14	300.21	300.29	300.31	300.34
	8.74	2.00	0.12	-2.50	-2.50		2.50	0.02	1.33
		8.00	0.00	6.00	3.00		3.14	0.00	5.00
*									
0	23.74	300.28	300.24	300.12	300.20	300.27	300.35	300.35	300.36
	1.26	2.00	0.12	-2.50	-2.50		2.50	0.00	0.38
		8.00	0.00	6.00	3.00		3.00	0.00	6.30
*									
B4 OS_1	25.00	300.29	300.25	300.13	300.21	300.28	300.36	300.36	300.37
	2.64	2.00	0.12	-2.50	-2.50		2.50	0.00	0.40
		8.00	0.00	6.00	3.00		3.00	0.00	6.26
*									
0	27.64	300.31	300.27	300.15	300.23	300.30	300.38	300.38	300.44
	1.26	2.00	0.12	-2.50	-2.50		2.50	0.00	2.00
		8.00	0.00	6.00	3.00		3.00	0.00	6.16
*									
0	28.90	300.32	300.28	300.16	300.24	300.31	300.39	300.41	300.47
	5.10	2.00	0.12	-2.50	-2.50		2.50	0.02	2.00
		8.00	0.00	6.00	3.00		3.00	0.00	6.11

LK2		004.2101	P.6.1	
-----	--	----------	-------	--

*									
B5 OS_1	34.00	300.36	300.32	300.20	300.27	300.35	300.42	300.44	300.48
	6.74	2.00	0.12	-2.50	-2.50		2.50	0.02	2.00
		8.00	0.00	6.00	3.00		3.00	0.00	5.00
*									
0	40.74	300.30	300.24	300.24	300.32	300.39	300.47	300.49	300.53
	1.26	2.00	0.00	-2.50	-2.50		2.50	0.02	2.00
		9.00	0.00	6.00	3.00		3.00	0.00	5.00
*									
B6 OS_1	42.00	300.25	300.25	300.25	300.33	300.40	300.48	300.50	300.54
	2.03	0.02	0.00	-2.50	-2.50		2.50	0.02	2.00
		8.93	0.00	6.00	3.00		3.00	0.00	5.00
*									
0	44.03	300.32	300.27	300.27	300.34	300.42	300.49	300.51	300.55
	1.26	2.00	0.00	-2.50	-2.50		2.50	0.02	2.00
		8.79	0.00	6.00	3.00		3.00	0.00	5.00
*									
0	45.29	300.32	300.28	300.28	300.35	300.43	300.50	300.52	300.56
	4.71	2.00	0.00	-2.50	-2.50		2.50	0.02	2.00
		8.09	0.00	6.00	3.00		3.00	0.00	5.00
*									
B7 OS_1	50.00	300.48	300.44	300.32	300.38	300.46	300.53	300.55	300.59
	8.51	2.00	0.12	-2.50	-2.50		2.50	0.02	2.00
		7.71	0.00	5.70	3.00		3.00	0.00	5.00
*									
0	58.51	300.47	300.43	300.42	300.44	300.52	300.59	300.61	300.65
	1.49	2.00	0.02	-2.50	-2.50		2.50	0.02	2.00
		6.12	0.00	4.08	3.00		3.00	0.00	5.00
*									
B8 OS_1	60.00	300.47	300.43	300.43	300.45	300.53	300.60	300.62	300.66
	4.11	2.00	0.00	-2.50	-2.50		2.50	0.02	2.00
		5.82	0.00	3.79	3.00		3.00	0.00	5.00
*									
0	64.11	300.50	300.46	300.46	300.46	300.54	300.61	300.62	300.66
	4.63	2.00	0.00	-2.50	-2.50		2.50	0.01	2.00
		5.24	0.00	3.23	3.00		3.00	0.00	5.00
*									
0	68.74	300.49	300.45	300.45	300.45	300.52	300.60	300.60	300.64
	1.26	2.00	0.00	-2.50	-2.50		2.50	0.00	2.00
		5.00	0.00	3.00	3.00		3.00	0.00	5.00
*									
B9 OS_1	70.00	300.50	300.46	300.46	300.52	300.52	300.59	300.59	300.63
	7.74	2.00	0.00	-1.88	-2.50		2.50	0.00	2.00
		5.00	0.00	3.00	0.00		3.00	0.00	5.00
*									
0	77.74	300.42	300.37	300.37	300.42	300.42	300.46	300.48	300.52
	1.00	2.00	0.00	-1.10	-1.34		1.34	0.02	2.00
		6.75	0.00	4.41	0.00		3.10	0.00	5.12
*									
0	78.74	300.40	300.35	300.35	300.40	300.40	300.44	300.46	300.50
	1.26	2.00	0.00	-1.00	-1.19		1.19	0.02	2.00
		7.53	0.00	5.01	0.00		3.29	0.00	5.36
*									
B10 OS_1	80.00	300.50	300.44	300.32	300.38	300.38	300.42	300.44	300.48
	0.78	2.00	0.12	-1.00	-1.00		1.00	0.02	2.00
		8.87	0.00	5.97	0.00		3.68	0.00	5.87
*									
0	80.78	300.48	300.41	300.32	300.37	300.37	300.40	300.42	300.47
	2.96	2.00	0.09	-0.79	-0.88		0.88	0.02	2.00
		10.05	0.00	6.72	0.00		4.03	0.00	6.33
*									
0	83.74	300.39	300.34	300.34	300.34	300.34	300.37	300.37	300.44
	0.45	2.00	0.00	0.00	-0.44		0.44	0.00	2.00
		14.53	0.00	12.12	0.00		6.25	0.00	9.91
*									
0	84.19	300.35	300.34	300.34	300.34	300.34	300.35	300.39	300.45
	0.81	1.29	0.00	0.03	-0.37		0.18	0.04	1.29
		14.58	0.00	14.29	0.00		6.77	0.00	11.36
*									
B11 OS_1	85.00	300.35	300.35	300.35	300.34	300.34	300.32	300.44	300.44
	1.67	0.00	0.00	0.08	-0.25		-0.30	0.12	0.00
		14.67	0.00	14.38	0.00		7.95	0.00	13.07
*									
0	86.67	300.36	300.36	300.36	300.36	300.36	300.36	300.36	300.36
	2.55	0.00	0.00	0.00	-0.17		-0.20	0.00	0.00
		0.00	0.00	0.00	0.00		0.00	0.00	0.00

LK2		004.2101	P.6.1	
-----	--	----------	-------	--

*									
0	89.22	300.40	300.40	300.40	300.40	300.40	300.40	300.40	300.40
	1.01	0.00	0.00	0.00	0.00		0.00	0.00	0.00
		0.00	0.00	0.00	0.00		0.00	0.00	0.00
*									
0	90.22	300.43	300.43	300.43	300.43	300.43	300.43	300.43	300.43
	0.00	0.00	0.00	0.00	0.00		0.00	0.00	0.00
		0.00	0.00	0.00	0.00		0.00	0.00	0.00
*									

LK2		004.2101	P.6.1	
-----	--	----------	-------	--

*

OS 2 (Cesta C3 - od C1 do C11)

*

* !	STAC	VIS.T.	R	VZD.PAD.	TZ	TK
	0.00	299.15	0.00	-0.50	0.00	0.00
	3.88	299.13	0.00	-7.69	3.88	-0.50
	5.45	299.01	0.00	1.55	5.45	-7.69
	30.00	299.39	1200.00	1.03	26.91	33.09
	69.74	299.80	0.00	8.00	69.74	1.03
	71.24	299.92	0.00	3.10	71.24	8.00
	83.60	300.30	0.00	-8.00	83.60	3.10
	85.10	300.18	0.00	4.00	85.10	-8.00
	86.58	300.24	0.00	0.00	86.58	86.58

&

*

* !	STA	VIS	EKSTREM
-----	-----	-----	---------

&

*

*			LEVA STRAN	OS		DESNA STRAN		
*	STACIONAŽA	VIŠINA	VIŠINA	VIŠINA	VIŠINA	VIŠINA	VIŠINA	VIŠINA
*	RAZDALJA	NAGIB	NAGIB	NAGIB	NAGIB	NAGIB	NAGIB	NAGIB
*		ŠIRINA	ŠIRINA	ŠIRINA		ŠIRINA	ŠIRINA	ŠIRINA

PROFIL	STACIONAŽA	TRAK_L2	PRESKOK_L2	TRAK_L1	OS	TRAK_D1	PRESKOK_R2	TRAK_D2

C1 OS_2	0.00	299.12	299.12	299.12	299.15	299.19	299.19	299.19
	3.88	2.00	0.00	-1.00		1.00	0.00	2.00
		3.39	0.00	3.39		4.38	0.00	4.38
*								
0	3.88	299.21	299.14	299.10	299.13	299.18	299.22	299.22
	1.57	2.00	0.05	-1.08		1.08	0.05	2.00
		6.65	0.00	3.15		4.38	0.00	4.38
*								
0	5.45	299.10	299.04	298.98	299.01	299.05	299.12	299.12
	4.55	2.00	0.07	-1.11		1.11	0.07	2.00
		5.64	0.00	3.00		4.04	0.00	4.04
*								
C2 OS_2	10.00	299.20	299.16	299.04	299.08	299.12	299.24	299.29
	10.00	2.00	0.12	-1.20		1.20	0.12	2.00
		5.00	0.00	3.00		3.00	0.00	5.57
*								
C3 OS_2	20.00	299.32	299.28	299.16	299.24	299.31	299.43	299.47
	6.91	2.00	0.12	-2.50		2.50	0.12	2.00
		5.00	0.00	3.00		3.00	0.00	4.99
*								
0	26.91	299.34	299.30	299.27	299.34	299.42	299.54	299.58
	3.09	2.00	0.04	-2.50		2.50	0.12	2.00
		5.00	0.00	3.00		3.00	0.00	5.00
*								
C4 OS_2	30.00	299.35	299.31	299.31	299.39	299.46	299.58	299.62
	3.09	2.00	0.00	-2.50		2.50	0.12	2.00
		5.00	0.00	3.00		3.00	0.00	5.00
*								
0	33.09	299.39	299.35	299.35	299.42	299.50	299.62	299.66
	3.91	2.00	0.00	-2.50		2.50	0.12	2.00
		5.00	0.00	3.00		3.00	0.00	5.00
*								
C5 OS_2	37.00	299.43	299.39	299.39	299.46	299.54	299.66	299.70
	6.00	2.00	0.00	-2.50		2.50	0.12	2.00
		5.00	0.00	3.00		3.06	0.00	5.00
*								
C6 OS_2	43.00	299.56	299.53	299.45	299.52	299.60	299.60	299.64
	7.00	2.00	0.08	-2.50		2.50	0.00	2.00
		5.00	0.00	3.13		3.00	0.00	5.00
*								
C7 OS_2	50.00	299.68	299.64	299.52	299.60	299.67	299.67	299.71
	10.00	2.00	0.12	-2.50		2.50	0.00	2.00
		5.00	0.00	3.00		3.00	0.00	5.00
*								

*

LK2		004.2101	P.6.1	
-----	--	----------	-------	--

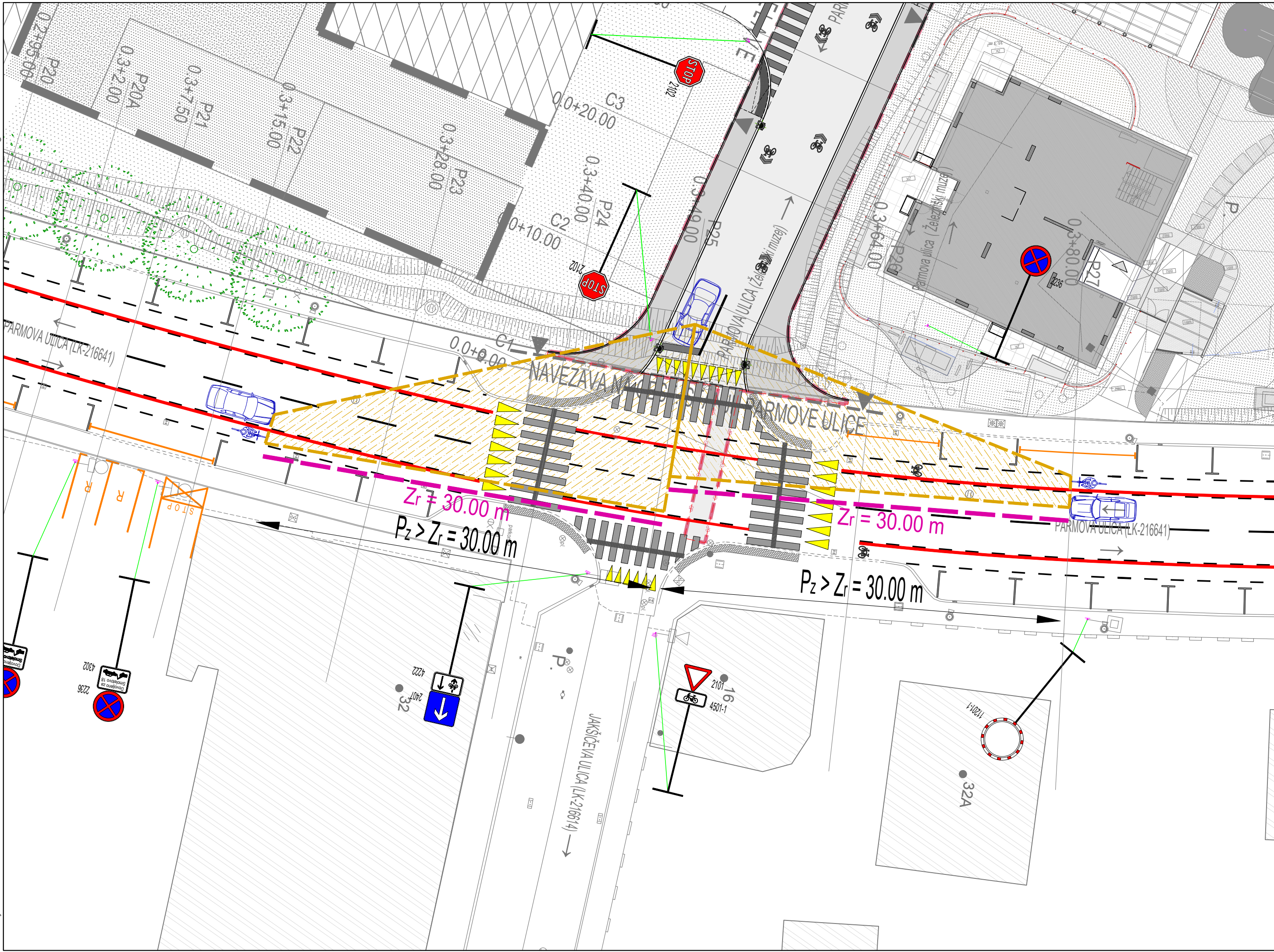
C8 OS_2	60.00	299.78	299.74	299.62	299.70	299.77	299.89	299.93
	9.74	2.00	0.12	-2.50		2.50	0.12	2.00
		5.00	0.00	3.00		3.00	0.00	5.00
*								
0	69.74	299.87	299.83	299.71	299.80	299.89	299.99	300.04
	0.26	2.00	0.12	-2.50		2.50	0.10	2.00
		5.97	0.00	3.73		3.64	0.00	5.91
*								
C9 OS_2	70.00	299.89	299.84	299.72	299.82	299.91	300.01	300.06
	1.24	2.00	0.12	-2.50		2.50	0.10	2.00
		6.13	0.00	3.85		3.76	0.00	6.09
*								
0	71.24	299.95	299.90	299.82	299.92	300.02	300.08	300.14
	2.16	2.00	0.08	-2.14		2.14	0.06	2.00
		7.16	0.00	4.55		4.52	0.00	7.38
*								
0	73.40	300.01	299.89	299.89	299.99	300.10	300.10	300.21
	4.60	2.00	0.00	-1.52		1.52	0.00	2.00
		12.76	0.00	6.62		7.11	0.00	12.77
*								
C10 OS_2	78.00	299.86	299.99	299.99	300.13	300.23	300.23	300.11
	3.40	-8.60	0.00	-1.26		0.90	0.00	-8.00
		12.31	0.00	10.80		11.07	0.00	12.58
*								
0	81.40	300.20	300.10	300.10	300.24	300.34	300.34	300.48
	0.58	2.00	0.00	-2.00		2.00	0.00	2.00
		11.97	0.00	6.81		5.37	0.00	12.43
*								
0	81.98	300.26	300.14	300.14	300.25	300.35	300.35	300.48
	1.62	2.00	0.00	-2.00		2.00	0.00	2.00
		11.91	0.00	5.70		4.72	0.00	11.36
*								
0	83.60	300.33	300.28	300.23	300.30	300.37	300.42	300.47
	1.50	2.00	0.05	-1.82		1.95	0.05	2.00
		6.88	0.00	4.05		3.59	0.00	5.95
*								
0	85.10	300.26	300.22	300.13	300.18	300.24	300.34	300.38
	0.90	2.00	0.09	-1.66		1.90	0.09	2.00
		5.47	0.00	3.30		3.10	0.00	5.15
*								
C11 OS_2	86.00	300.33	300.29	300.17	300.22	300.28	300.40	300.44
	0.58	2.00	0.12	-1.56		1.87	0.12	2.00
		5.12	0.00	3.08		3.01	0.00	5.01
*								
0	86.58	300.24	300.24	300.24	300.24	300.24	300.24	300.24
	0.00	0.00	0.00	0.00		0.00	0.00	0.00
		5.02	0.00	3.01		0.00	0.00	0.00
*								

LK2		004.2101	P.6.1	
-----	--	----------	-------	--

Zakoličba vtočnih jaškov (Cestni požiralniki)

<i>T/Jašek</i>	<i>East (E)</i>	<i>North (N)</i>
A-1.VJØ50	461531.600	102496.368
A-2.VJØ50	461536.617	102510.050
A-3.VJØ50	461541.794	102524.128
A-4.VJØ50	461546.972	102538.206
A-5.VJØ50	461552.141	102552.287
A-6.VJØ50	461557.309	102566.369
A-7.VJØ50	461562.493	102580.477
A-8.VJØ50	461567.664	102594.525
A-9.VJØ50	461572.833	102608.606
A-10.VJØ50	461565.153	102622.283
A-11.VJØ50	461581.060	102635.652
A-12.VJØ50	461582.657	102645.693
A-13.VJØ50	461576.790	102651.219
A-14.VJØ50	461576.950	102658.192
A-15.VJØ50	461574.799	102666.759
A-16.VJØ50	461570.430	102674.899
A-17.VJØ50	461567.204	102678.954
A-18.VJØ50	461563.147	102686.109
A-19.VJØ50	461569.441	102689.711
A-20.VJØ50	461564.215	102698.706
A-21.VJØ50	461559.598	102706.424
A-22.VJØ50	461554.841	102714.163
A-23.VJØ50	461550.001	102721.828
A-24.VJØ50	461545.629	102727.909
A-25.VJØ50	461539.170	102738.415
A-26.VJØ50	461534.745	102746.065
B-1.VJØ50	461550.510	102737.333
B-2.VJØ50	461574.698	102746.982
B-3.VJØ50	461588.985	102753.357
B-4.VJØ50	461598.603	102757.260
B-5.VJØ50	461606.551	102760.248
C-1.VJØ50	461581.893	102618.253
C-2.VJØ50	461593.196	102615.823
C-3.VJØ50	461605.114	102612.736
C-4.VJØ50	461625.462	102607.455
C-5.VJØ50	461643.362	102602.827
C-6.VJØ50	461643.438	102609.511

LK2		004.2101	P.6.1	
------------	--	-----------------	--------------	--



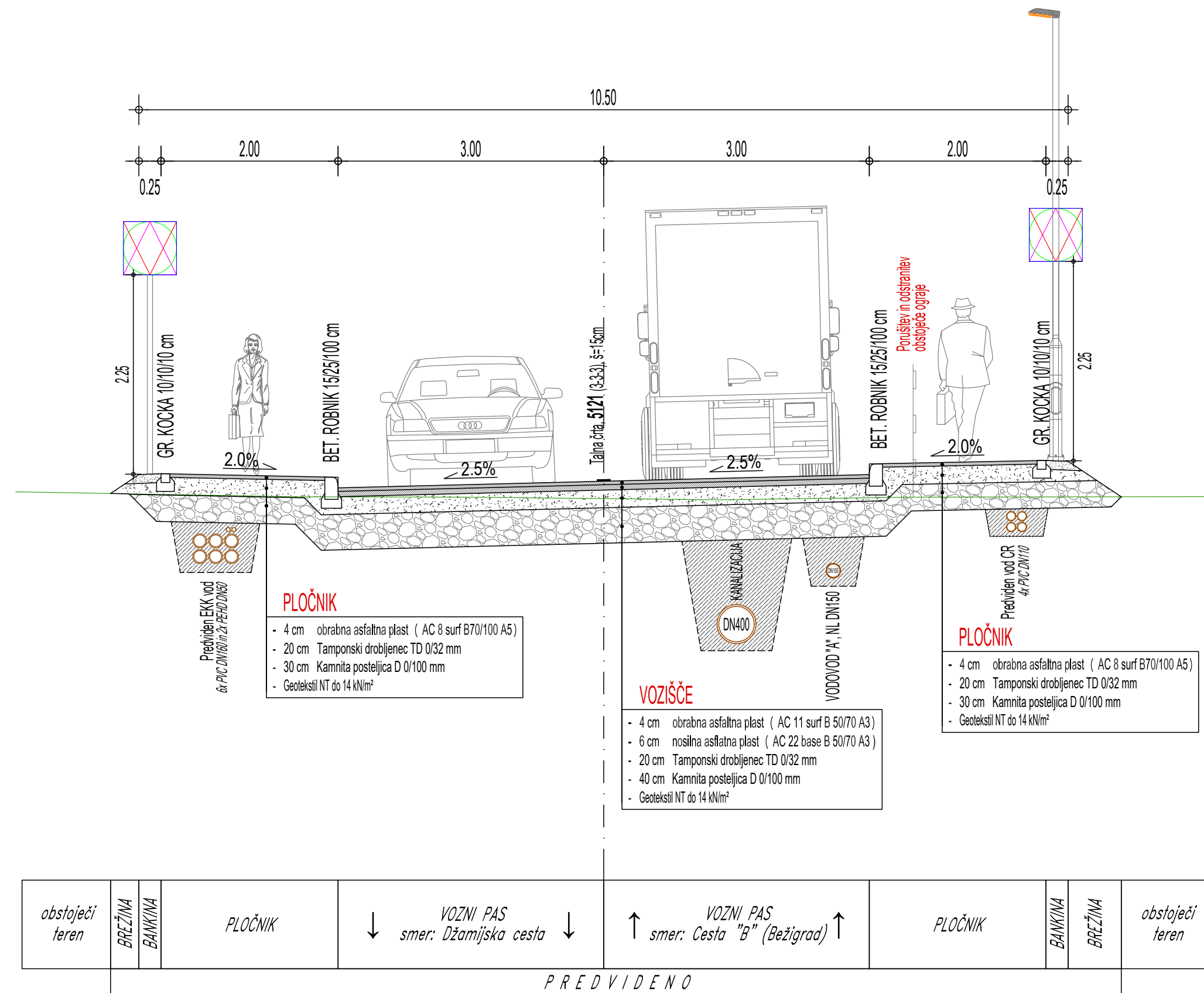
»Ureditev cest območja OPPN: 173 - Parmova«
- Ceste C3

List 1/1

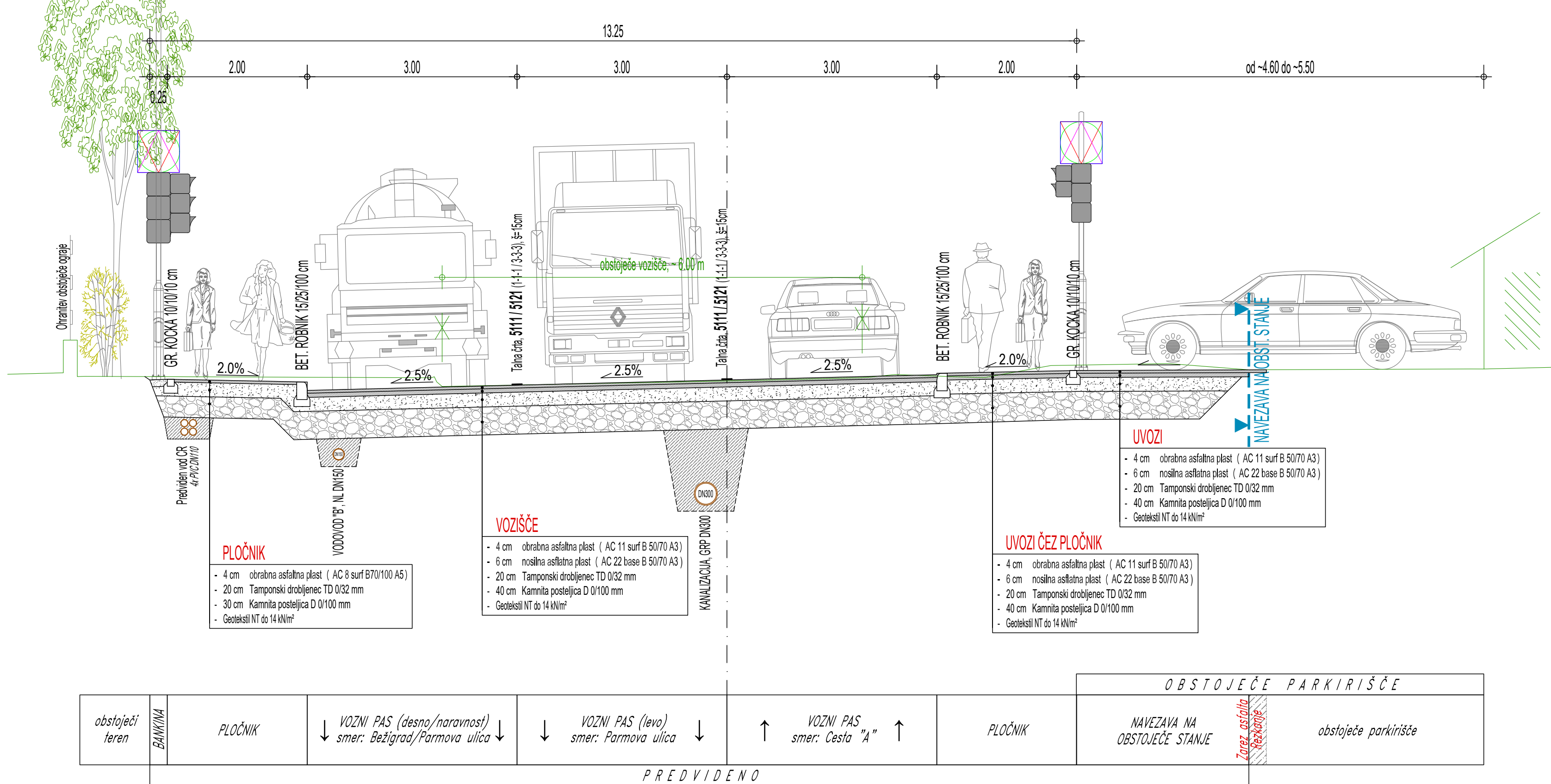
Koordinatni sistem - D96/TM

Naročnik/investitor:		Spremembe		Datum	
MOL					
Mestni trg 1					
1000 Ljubljana					
Projektivno podjetje:		NAZIV	IME in PRIIMEK	Ident. št. IZS	Podpis
K Projekt L		VP:	Miha Rihar, u.d.i.g.	G-4017	
Tbilisijska cesta 61, 1000 Ljubljana		VN:	Miha Rihar, u.d.i.g.	G-4017	
IZS: 1810		Sodelavec:	Boštjan Žagar, gr.teh.		
tel: 01/4769-289		Sodelavec:			
fax: 01/4769-305		Sodelavec:			
Objekt/lokacija:	Ureditev cest 'C3, C4, C6' in komunalne infrastrukture v območju OPPN: 173 - Parmova ulica			Št. proj.:	U01/1907-21
Del objekta:	Ceste C3			Št. načrta:	1907-21
				Šifra CC:	2112
Vsebina risbe:	SITUACIJA HORIZONTALNE PREGLEDNOSTI		Vrsta načrta:	0/2 - ZBIRNI NAČRT GRADBENIŠTVA » Ureditev cest «	
Vrsta projekta:	PZI	Merilo:	1:250	Datum:	september 2024
Št. odseka:	Arhivska št.:	Faza/objekt:	Šifra risbe:	Črna koda arhiva:	
LK2		004.2101	122		
Št. priloge:	G.8		Ident. št. risbe:	1907-21/G.8	

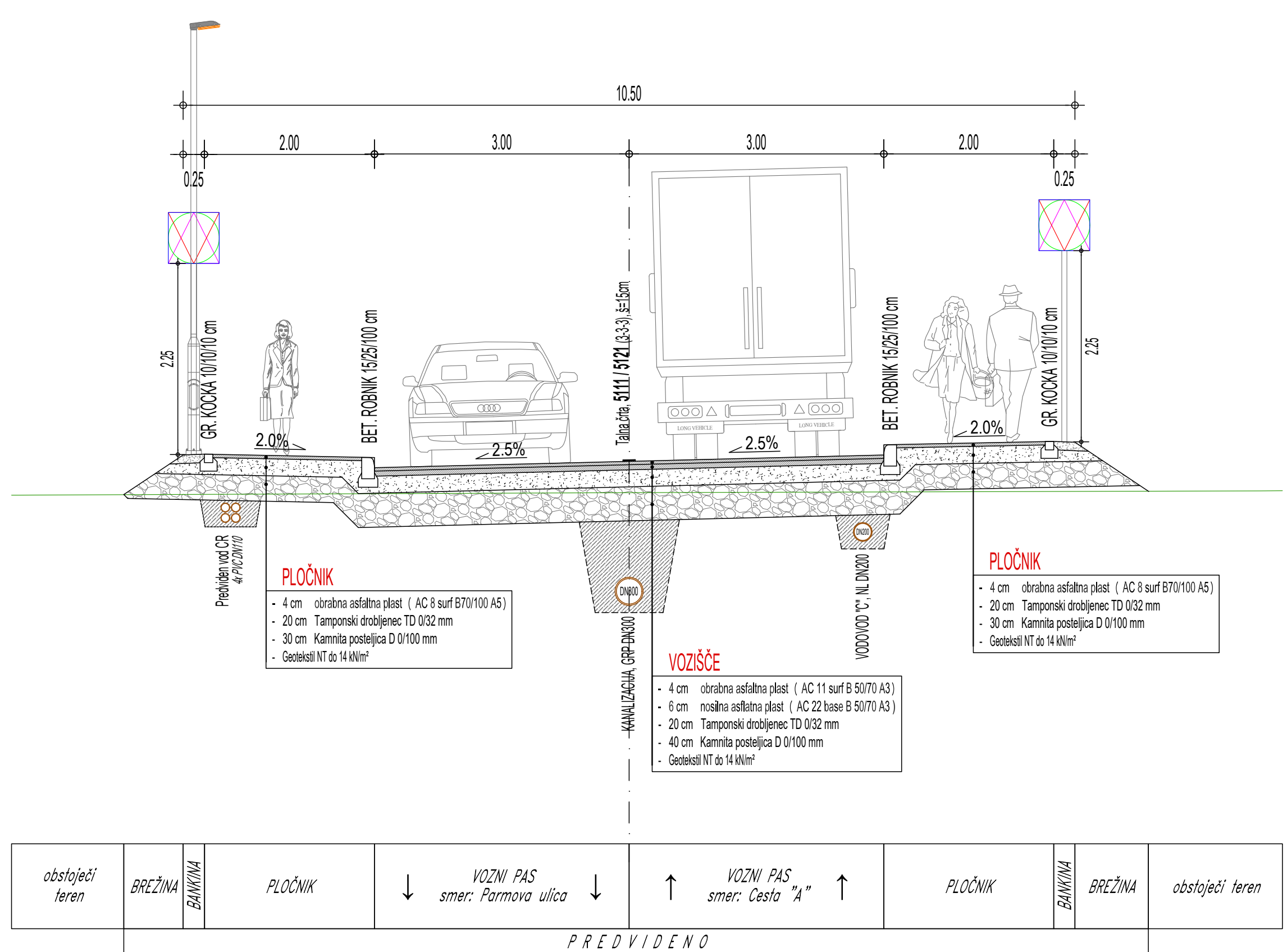
Karakteristični prerez izgradnje "Ceste C6" v območju "OPPN: 173 - PARMOVA", od A1 do A21



Karakteristični prerez izgradnje "Ceste C4" v območju "OPPN: 173 - PARMOVA", od B1 do B11



Karakteristični prerez izgradnje "Ceste C3" v območju "OPPN: 173 - PARMOVA", od C1 do C11



»Ureditev cest območja OPPN: 173 - Parmova«
 - Ceste C3, C4 in C6

ZAHTEVANA NOSILNOST in ZBITOST POSAMEZNIH PLASTI:

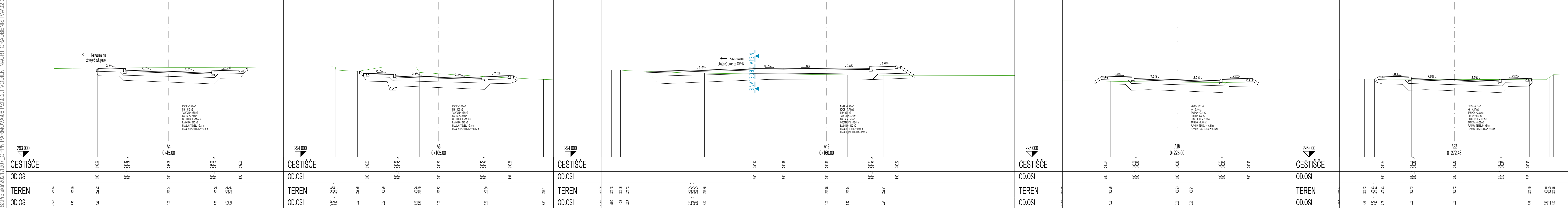
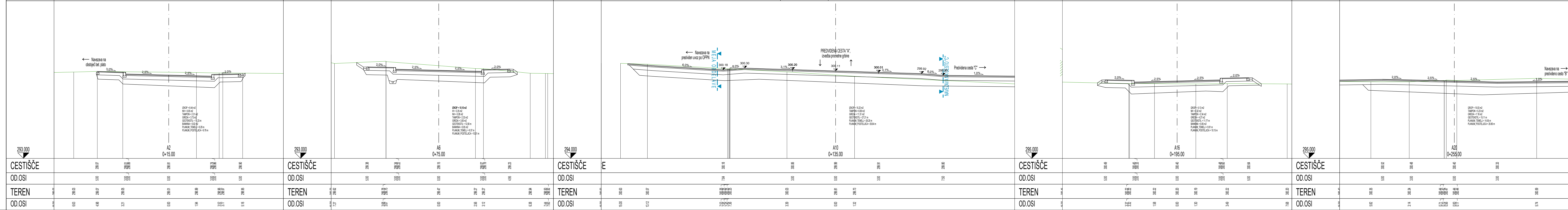
- TEMELJNA TLA :**
Na planumu temeljnih tal je potrebno zadostiti nosilnosti temeljnih tal $CBR \geq 10 \%$.
- KAMNITA POSTELJICA :**
Na planumu kamnite posteljice (zmrzlinso odporen kamniti material) je potrebno zadostiti nosilnosti $CBR \geq 15 \%$. Zahtevana nosilnost ($Ev2 \geq 40MPa$) in zgoščenost $\geq 95\%$ po modificiranem "Proctorjevem postopku". Kakovost plasti kamnitega materiala mora ustrezati zahtevam TSC 06.100
- NEVEZANA NOSILNA PLAST :**
Zahtevana nosilnost ($Ev2 \geq 45MPa$ in $Ev2 / Ev1 \leq 2.0$) in zgoščenost $\geq 98\%$.

Opombe:


- LTŽ rešetke vtočnih jaškov (cestni požiralniki), ki so locirani v vozišču, se vgradijo z ravno LTŽ rešetko (nosilnosti 400kN);
- Vsi vtočni jaški z ravno LTŽ rešetko, ki so locirani v območju vozišča, se izvedejo s postavitvijo rešetke pravokotno na vzdolžni potek vozišča.
- Vsi vtočni jaški, locirani na pločniku, z vtokom pod robnikom se izvedejo z LTŽ pokrovom nosilnosti 250kN;
- Robniške LTŽ rešetke, ki se vgradijo v robnik pločnika, se vgradijo dimenzije 400x400 mm in nosilnosti 250kN.

List 1/1

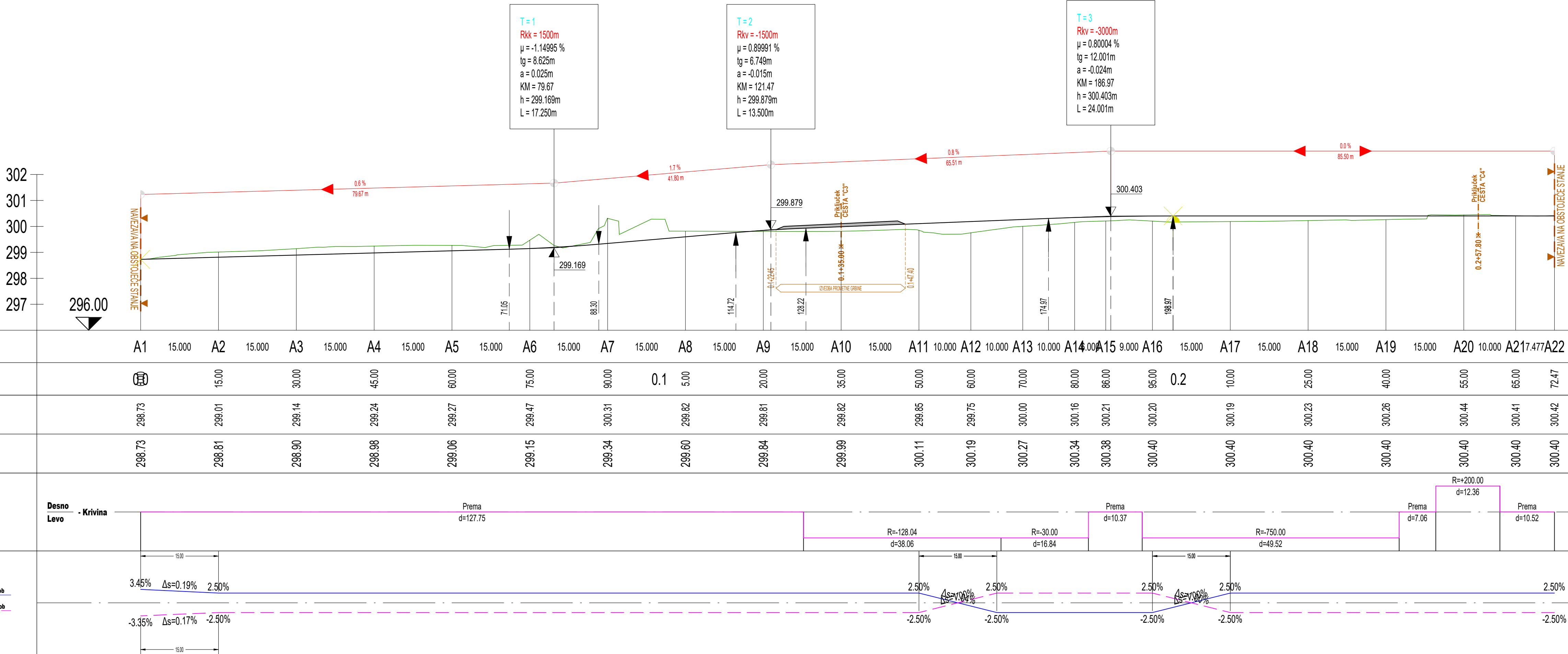
Naročnik/investitor :	Sprejemba:	Datum
MOL		
Mestni trg 1		
1000 Ljubljana		
Projektovno podjele :	NAZIV :	IME in PRIMEK :
	VZP :	Miha Rihar, u.d.i.g.
	VN :	Miha Rihar, u.d.i.g.
	Sodelavec :	Boštjan Žagar, gr.teh.
	Sodelavec :	
Objektlokalacija :	Ureditev cest "C3, C4, C6" in komunale infrastrukture v območju OPPN: 173 - Parmova ulica	Št. proj. : U01/1907-21
Del objekta :	Ceste C3, C4 in C6	Št. načrta : 1907-21
Vsebina risbe :	KARAKTERISTIČNI PROFILI	Št. risbe : 2112
Vrsta projekta :	PZI	Merilo : 1:50
	Datum :	september 2024
Št. odseka :	Arhivska št. :	Faza/objekt :
LK2	004.2101	Šifra risbe : 131
Št. priloge :	G.10	Črtna koda arhiva : 1907-21/G.10



List 1/3

MOL		Naziv objekta		Datum	
Mestni trg 1					
1000 Ljubljana					
Projektno področje		NADZ:	ISE in PRIMERK	Velik. št. list	Stran
		VP:	Miha Rihar, u.d.i.g.	G-4017	
Trgovaška cesta 81, 1000 Ljubljana		VN:	Miha Rihar, u.d.i.g.	G-4017	
Lst: 1810		Sodoben:	Boštjan Žagar, gr.teh.		
tel: 01-4782-288		Sodoben:			
fax: 01-4782-305		Sodoben:			
Opis projekta		Ureditveni cest. C3, C4, C6 in komunalne infrastrukture v območju OPPN: 173 - Parmova ulica			Št. zbir. št.
		A1 do A22			U0117007-21
Vrsta projekta		Parmova ulica, LK2 - Cesta "C6" (A), A1 do A22			Št. nabora
					1907-21
					Št. CC:
					2112
Vrednotna raba		Vrsta načrta:		0/2 - ZBIRNI NAČRT GRADBENIŠTVA » Ureditveni cest «	
PREČNI PROFILI "C6" (A) A1 do A22				» TEHNIČNI PRIKAZI, Z	
Vrsta projekta		PZI	Merk:	1-100	Datum:
				september 2024	
Št. odnosa:		Arhivsko št.:	Faziciratelj:	Št. rabe:	Črna belina arhiva:
LK2		004.0101		132	
Št. priloge:		G.11.1		Velik. št. rabe:	
				1907-21/G.11.1	

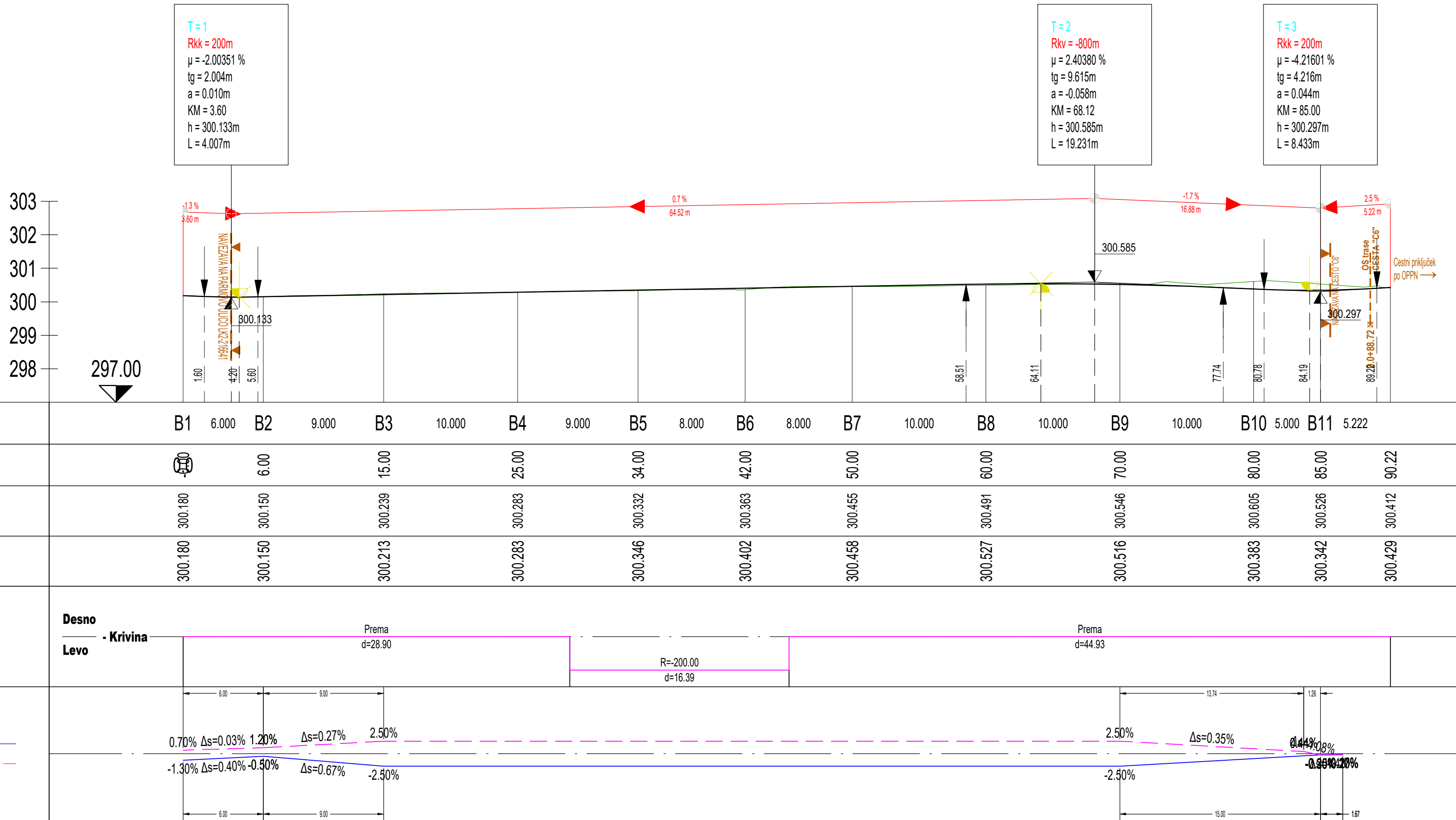
PROFIL-1: OS_0
MERILO 1:500/100



»Ureditev cest območja OPPN: 173 - Parmova«
- Parmova ulica, LK2 - Cesta "C6" (A)

Naročnik/Investitor :		Spremembe		Datum	
MOL					
Mestni trg 1					
1000 Ljubljana					
Projektivno podjetje :		NAZIV	IME in PRIMEK	Ident. št. IZS	Podpis
K Projekt L		VP :	Miha Rihar, u.d.i.g.	G-4017	
Tbilisjska cesta 61, 1000 Ljubljana		VN :	Miha Rihar, u.d.i.g.	G-4017	
IZS: 1810		Sodelavec :	Boštjan Žagar, gr.teh.		
tel: 01/4769-289		Sodelavec :			
fax: 01/4769-305		Sodelavec :			
Objekt/lokacija:	Ureditev cest 'C3, C4, C6' in komunalne infrastrukture v območju OPPN: 173 - Parmova ulica			Št. proj. :	U01/1907-21
Del objekta :	Parmova ulica, LK2 - Cesta "C6" (A)			Št. načrta :	1907-21
				Šifra CC :	2112
Vsebina risbe :	VZDOLŽNI PROFIL CESTE "C6" (A)		Vrsta načrta :	0/2 - ZBIRNI NAČRT GRADBENIŠTVA » Ureditev cest «	
Vrsta projekta :	PZI	Merilo :	1:500/100	Datum :	september 2024
• TEHNIČNI PRIKAZI •					
Št. odseka :	Arhivska št. :	Faza/objekt :	Šifra risbe :	Črna koda arhiva :	
LK2		004.2101	142		
Št. priloge :	G.12.1		Ident. št. risbe :	1907-21/G.12.1	

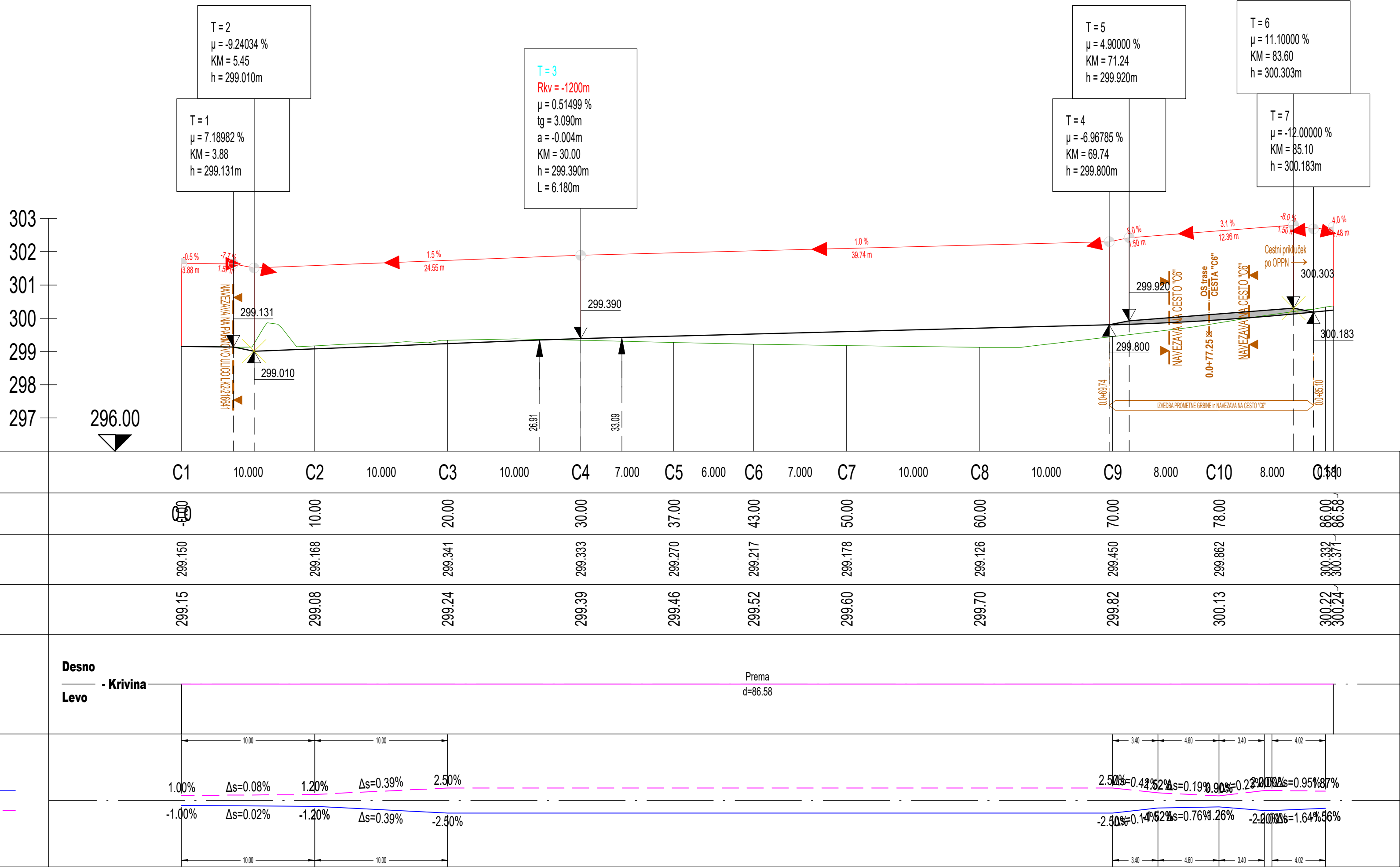
PROFIL-2: OS_1
MERILO 1:250/100



»Ureditev cest območja OPPN: 173 - Parmova«
- Parmova ulica, LK2 - Cesta "C4" (B)

Naročnik/Investitor : MOL Mestni trg 1 1000 Ljubljana		Spremembe		Datum		
Projektivno podjetje : K Projekt L Tbilisijjska cesta 61, 1000 Ljubljana IZS: 1810 tel: 01/4769-289 fax: 01/4769-305		NAZIV	IME in PRIMEK		Ident. št. IZS	Podpis
		VP :	Miha Rihar, u.d.i.g.		G-4017	
		VN :	Miha Rihar, u.d.i.g.		G-4017	
		Sodelavec :	Boštjan Žagar, gr.teh.			
		Sodelavec :				
		Sodelavec :				
Objekt/lokacija:		Ureditev cest 'C3, C4, C6' in komunalne infrastrukture v območju OPPN: 173 - Parmova ulica			Št. proj. :	U01/1907-21
					Št. načrta :	1907-21
					Šifra CC :	2112
Del objekta :		Parmova ulica, LK2 - Cesta "C4" (B)				
Vsebina risbe :		VZDOLŽNI PROFIL CESTE "C4" (B)		Vrsta načrta :		0/2 - ZBIRNI NAČRT GRADBENIŠTVA » Ureditev cest « • TEHNIČNI PRIKAZI •
Vrsta projekta :		PZI	Merilo :	1:500/100	Datum :	september 2024
Št. odseka :		Arhivska št. :		Faza/objekt:	Šifra risbe:	Črna koda arhiva:
LK2				004.2101	142	
Št. priloge :		G.12.2			Ident. št. risbe :	1907-21/G.12.2

PROFIL-3: OS_2
MERILO 1:250/100



»Ureditev cest območja OPPN: 173 - Parmova«
- Parmova ulica, LK2 - Cesta "C3" (C)

Naročnik/Investitor :		Spremembe		Datum	
MOL					
Mestni trg 1					
1000 Ljubljana					